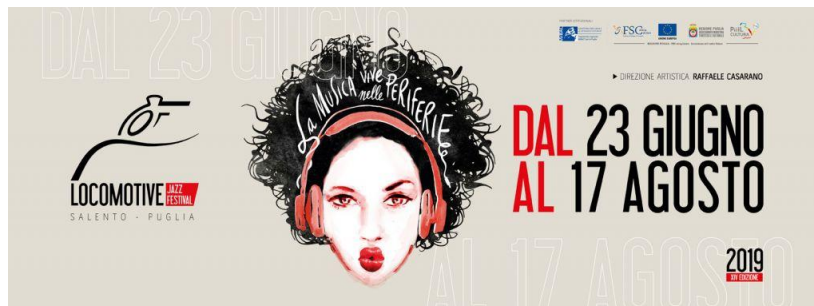


# MOVIDABILIA



23 GIUGNO - 17 AGOSTO

## LA MUSICA VIVE NELLE PERIFERIE

Direzione artistica: RAFFAELE CASARANO

### INFOLINE ACCESSIBILITA'

TARANTO e provincia: +39.340.6065329

LECCE e provincia: +39.327.8288100

### PER TUTTI I SOCI MOVIDABILIA 25% DI SCONTO SU TUTTI GLI EVENTI A PAGAMENTO IN PROGRAMMA

Anche quest'anno cureremo il progetto **"Feel the Sound"**, nato lo scorso anno come sperimentazione. Per la seconda volta, sotto l'insegna del Locomotive Jazz Festival, si terranno delle sessioni di training per sordi, guidate dal maestro percussionista **Antonio Olivetti** e dal musicista terapeuta **Fabio de Vincentis**, entrambi parte dello staff della **scuola di Musica Flow**, scuola di Movidabilia, in cui verranno insegnati ai partecipanti alcuni principi base quali frequenza, battiti e vibrazioni.

Nella passata edizione abbiamo sperimentato la percezione del suono attraverso le vibrazioni delle casse Vibe Tribe, mentre quest'anno direttamente dagli USA abbiamo ordinato lo zainetto *SubPac*, un sistema audio tattile che offre una nuova esperienza immersiva ad alta risoluzione a tutti i media per i sordi o gli ipovedenti e che offre una nuova tipologia di esperienza a tutti. *SUBPAC*, un sistema innovativo, trasferisce silenziosamente e accuratamente le frequenze per creare un'esperienza immersiva nelle vibrazioni della musica. Si tratta di uno strumento nuovo e unico che abbiamo voluto provare proprio con i nostri partner Locomotive, che consente ai recettori sulla pelle di registrare le vibrazioni superficiali, ai recettori dei muscoli di rilevare sottili cambiamenti di forza e intensità e anche alle ossa di far pulsare le vibrazioni della musica facendole sentire come da un "orecchio interno". L'esperienza del "sentire le vibrazioni" e percepire il suono con altri organi oltre che l'udito sarà in realtà aperta a tutti i tipi di utenza e disabilità, non solo ai sordi.

**Altra novità: organizzeremo una visita tattile per ciechi e ipovedenti in una delle date del festival.**

Saliremo con persone cieche e ipovedenti sul palco, prima del concerto, per far toccare palco, strumenti e anche il viso dei musicisti che si presteranno a questa esperienza.

Feel the Sound sarà segnato in LIS dalla nostra interprete **Monica Renna**.

- **domenica 23 GIUGNO MOLA DI BARI**

ore 19:30 presso **'PORTO DI MOLA DI BARI'**: **MIRKO SIGNORILE** 'Soundtrack Cinema, piano solo'

Ore 21:00 presso **LUNGOMARE DALMAZIA** con *traversata su barca* **MAURO OTTOLINI** band 'Sea Shell

**INGRESSO ACCESSIBILE:** Parzialmente accessibile

**PAVIMENTAZIONE:** Asfalto

- **sabato 13 Luglio MELENDUGNO**

**TORRE SANT'ANDREA(LE)**

**NOTTE LOCOMOTIVE INGRESSO 2€**

primo set ore 21:30 **BAMBINI LATINI** - 25th anniversary

secondo set ore 23:00 **NOEMI 'BLUES & LOVE'** live 2019

a seguire 00:30 **ALESSIO COLI & Topofunken** project nuovo disco **"GENESI"**

**INGRESSO ACCESSIBILE:** In piano, parcheggio vicino, parcheggi riservati

**PAVIMENTAZIONE:** asfalto e pavimentazione in marmo con rampa

**Servizi Igienici:** Cabine WC a norma

- **sabato 20 Luglio TARANTO**

ore 19:30 presso Monumento al Marinaio **TRAMONTO LOCOMOTIVE - ROSALIA DE SOUZA**

**INGRESSI ACCESSIBILI MONUMENTO AL MARINAIO**

**PAVIMENTAZIONE:** Asfalto e lastricato, in piano, marciapiedi con rampe dedicate

Possibile servizio navetta trasporto pubblico sul sito [www.amat.taranto.it](http://www.amat.taranto.it) o al numero **099 779 55 27**

***Servizi igienici non presenti***

- **domenica 21 Luglio TARANTO**

ore 11:30 i concerti del mattino **'Le periferie del jazz'** concerto **NICOLO' GAMBINO** solo chiesa presso Palazzo Santa Croce

A seguire pranzo sociale con degustazione prodotti tipici locali, in collaborazione con CARITAS.

primo set ore 21:00 Castello Aragonese **LOCOMOTIVE GIOVANI 2019** ospite **ROSALIA DE SOUZA**

secondo set ore 22:00 Castello Aragonese **EIVIND AARSET con JAN BANG & ANDERS ENGEN.....** ingresso € 10,00

#### **INGRESSI ACCESSIBILI CASTELLO ARAGONESE**

**PAVIMENTAZIONE:** Asfalto e lastricato, in piano, marciapiedi con rampe dedicate

Possibile servizio navetta trasporto pubblico sul sito [www.amat.taranto.it](http://www.amat.taranto.it) o al numero **099 779 55 27**

***Servizi igienici dedicati all'interno del Castello Aragonese***

- **lunedì 22 Luglio TARANTO**

ore 11:30 i concerti del mattino **'Le periferie del jazz'** concerto presso chiesa presso Ospedale SS Annunziata **SIMONE INVIDIA** e **GAIA ROLLO** sez. giovani in collaborazione con ASL Taranto.

primo set ore 21:00 Castello Aragonese **LOCOMOTIVE GIOVANI 2019** ospite **DANIELE DI BONAVENTURA**

secondo set ore 22:00 Castello Aragonese **"AVERCURADAY"** **PAOLO FRESU & DANIELE DI BONAVENTURA & JACQUES MORELEMBBAUM** ingresso: € 15,00

#### **INGRESSI ACCESSIBILI CASTELLO ARAGONESE**

**PAVIMENTAZIONE:** Asfalto e lastricato, in piano, marciapiedi con rampe dedicate

Possibile servizio navetta trasporto pubblico sul sito [www.amat.taranto.it](http://www.amat.taranto.it) o al numero **099 779 55 27**

***Servizi igienici dedicati all'interno del Castello Aragonese***

▪ martedì 23 Luglio TARANTO

*ore 11:30 i concerti del mattino 'Le periferie del jazz' concerto presso Chiesa Santa Rita presso piazza Santa Rita.*

**INGRESSI ACCESSIBILI PIAZZA SANTA RITA**

**PAVIMENTAZIONE:** Asfalto e lastricato, in piano, marciapiedi con rampe dedicate

Possibile servizio navetta trasporto pubblico sul sito [www.amat.taranto.it](http://www.amat.taranto.it) o al numero **099 779 55 27**

***Servizi igienici non presenti***

***CLAUDIO FARINONE, RAFFAELE CASARANO 'Todo Mercedes' omaggio a Mercedes Sosa. a seguire pranzo sociale con degustazione prodotti tipici locali.***

***ore 21:30 Castello Aragonese: FUNK OFF ospite CARLA CASARANO ingresso € 10,00***

***'StradeSonore' dalle 18:00 Street parade per le vie del centro della città con i FUNK OFF da via Di Palma a Castello Aragonese.***

**INGRESSI ACCESSIBILI CASTELLO ARAGONESE, VIA DI PALMA**

**PAVIMENTAZIONE:** Asfalto e lastricato, in piano, marciapiedi con rampe dedicate

Possibile servizio navetta trasporto pubblico sul sito [www.amat.taranto.it](http://www.amat.taranto.it) o al numero **099 779 55 27**

***Servizi igienici dedicati all'interno del Castello Aragonese***

▪ **domenica 4 agosto CUTROFIANO**

Dalle ore 20 'StradeSonore': sonorizzazione del patrimonio culturale storico con **LOCOMOTIVE GIOVANI**. Concerti nel centro storico e degustazione prodotti tipici locali:

Ore 21.00 Congrega dell'Immacolata **via Nazario Sauro**

Ore 21.30 **Chiesa S.Maria della neve vicolo montello**

Ore 22.00 **Piazza Cavallotti**

Ore 22.30 **Atrio Palazzo Ducale in piazza Cavallotti**

**Via Nazario Sauro, Piazza Cavallotti e piazza Municipio** in piano, accessibile a carrozzine con rampe dedicate

**Pavimentazione:** Asfalto e lastricato

**Servizi igienici non presenti**



**lunedì 5 agosto CUTROFIANO**

ore 21:00 piazza Municipio concerto JAVIER GIROTTI, FABIO GIACHINO, NATALIO MARCHETTI ospite MARIELLA NAVA "viaggio nella Canzone Italiana" ingresso libero

**martedì 6 agosto CUTROFIANO**

i concerti del mattino 'Le periferie del jazz' concerto Chiesa Santa Maria Delle Grazie – Masseria Astore, con RAFFAELE CASARANO solo a seguire pranzo sociale con degustazione prodotti tipici locali.

**Chiesa Santa Maria delle Grazie** in piano, non accessibile a carrozzine, presenza di gradini

**Pavimentazione:** Asfalto e lastricato

**Servizi igienici non presenti**



ore 19:30 MUSEO DELLA CERAMICA concerto di MARIA MAZZOTTA E ABBRCCIANTE

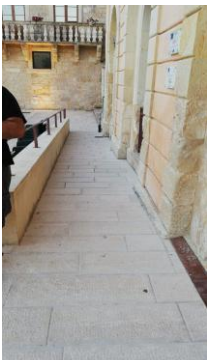
ore 21:00 Piazza Municipio BEAT FIVE 'ULTIMI' ospite ROCCO PAPALEO ingresso libero

**Piazza Municipio** in piano, accessibile a carrozzine con rampe dedicate

**Museo della ceramica:** accessibile con presenza di ascensore

**Pavimentazione:** Asfalto e lastricato

**Servizi igienici dedicati all'interno del museo**



**martedì 7 agosto BRINDISI**

ore 19:00 Villaggio dei pescatori

Area LocomotiveBook, presentazione libro di **UGO SBISA'** moderano: **ERALDO MARTUCCI** e **MARIELLA AGOSTINACCHIO**

ore 21:00 **RAFFAELE CASARANO & MIRKO SIGNORILE "D' AMOUR"**

ore 22:30 **MUSICA NUDA** ingresso.... € 10,00

**Villaggio dei pescatori arrivando da Via Santa Maria del Casale:** in piano, accessibile a carrozzine con rampe dedicate\*

\*E' possibile prenotare il traghetto accessibile STP Brindisi: info **800232042**

\*\* Presenza di percorso tattilo plantare per ipovedenti

**Pavimentazione:** Asfalto e lastricato



**mercoledì 8 agosto BRINDISI**

ore 11:30 i concerti del mattino **'Le periferie del jazz'** concerto presso chiesa di San Michele Arcangelo **LUCA ALEMANNO** solo a seguire pranzo sociale con degustazione prodotti tipici locali.

ore 21:00 Villaggio dei pescatori primo set **LUCA ALEMANNO 4tet** ospite **DAVID BINNEY "I can see home from here"**

ore 22:00 secondo set **"AVERCURADAY" FABRIZIO BOSSO 4TET "State of the Art"** ingresso... € 10,00

**venerdì e sabato 10/11 agosto GALATINA**

'StradeSonore' concerti diffusi presso il centro storico a cura di **Locomotive Giovani** dalle ore 21 alle ore 24.

**venerdì 16 agosto MARINA DI SAN CATALDO(LE)**

**ALBA LOCOMOTIVE 2019**

ingresso responsabile € 2,00.

aspettando l'alba concerti dalle 22 alle 1:00 presso Marina di San Cataldo, spiaggia libera:

ore 22:00 > **LUCA AMATO Trio** - ingresso responsabile

ore 23:00 > **DAVIDE DE LUCA duo** - ingresso responsabile

**17 AGOSTO ore 4:00** Marina di San Cataldo, **RAFFAELE CASARANO** Locomotive band feat. **DANIELE SILVESTRI**

**INGRESSO ACCESSIBILE: WORK IN PROGRESS**

**venerdì 20 settembre - LECCE**

LECCE'40 ANNI' QUOTIDIANO DI LECCE, official media partner Locomotive 2019

**RAFFAELE CASARANO & RENZO RUBINO ' LUCIO**



**INGRESSO ACCESSIBILE:** WORK IN PROGRESS